



LORD® Engineered Adhesives:
Structurele Lijm Oplossingen voor de Industrie



LORD® Structurele Lijmen: **De beste oplossing.**

Door het toepassen van onze unieke expertise in chemische, materiaaltechnische en mechanische dynamiek, ontwikkelt en produceert Lord innovatieve lijmen, coatings, en bewegingsmanagement oplossingen. Onze producten zijn ontworpen om de competitiviteit van onze klanten te bevorderen.

Meer dan 40 jaar wereldwijde ervaring in technische lijmen en een breed gamma acrylaten, epoxies en polyurethanen stellen ons in staat om markten als transport, algemene industrie, constructie en de nautische industrie succesvol te belevaren.

Lord structurele lijmen zijn aantrekkelijke en duurzame chemische bevestigings alternatieven voor lassen, nagelen, klemmen, schroeven, tapes en kitten. Vergeleken met andere conventionele bevestigingsmethoden biedt zij flexibiliteit in ontwerp, simpele fabricage processen, superieure prestaties en kosten besparingen.

Lord structurele lijmen presteren onder de zwaarste omstandigheden en belastingen. We hebben jarenlange ervaring in het verlijmen van panelen, parabool antennes, verkeers- en commerciële borden, trein en tram onderdelen, boot dek-romp verbindingen, machinepanelen hechtingen, paneelversterkingen, specialistische voertuigen en vele andere toepassingen

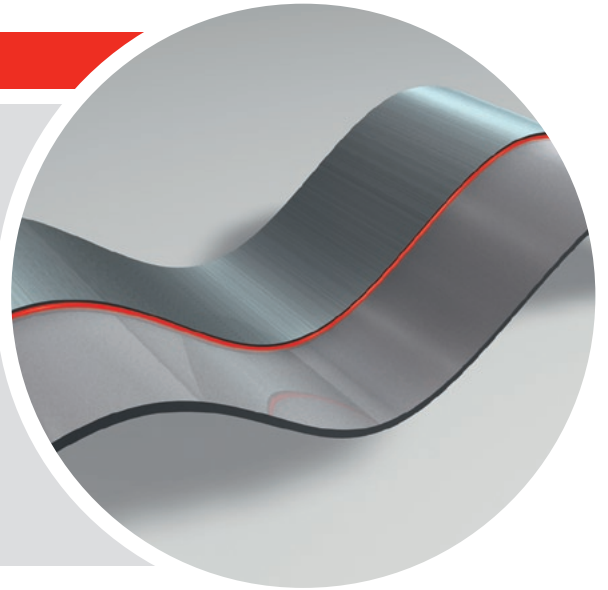
Samen met U kunnen onze commerciële- en technische specialisten de lijmen selecteren die het beste aansluiten bij uw behoefte en U helpen met het specificeren en ontwikkelen van een totaaloplossing.

Tenslotte, omdat wij een globaal bedrijf zijn, kan Lord U ondersteunen in welke wereldwijde locatie dan ook.

Op de volgende pagina treft u een overzicht van de voordelen van onze producten.

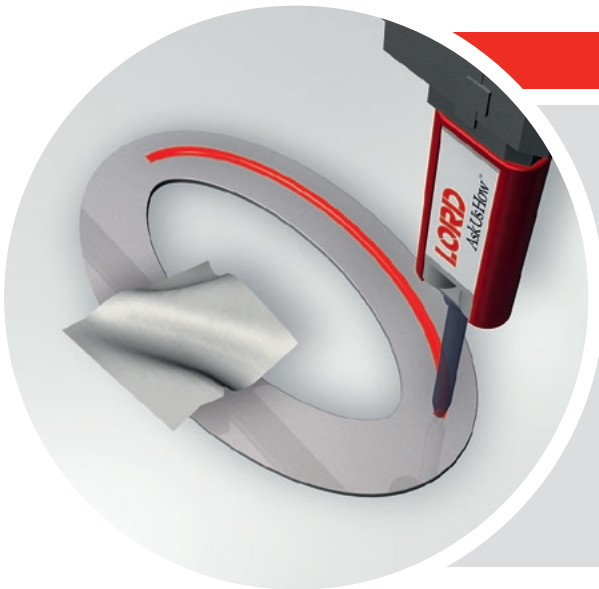
VERBETER UW ONTWERP!

- ✓ Brede keus te verlijmen materialen
- ✓ Kies voor lichtere materialen
- ✓ Verbindt verschillende materialen onderling
- ✓ Kies voor innovatieve materialen
- ✓ Gebruik minder spanten
- ✓ Ontwerp complexe vormen
- ✓ Esthetischer ontwerp
- ✓ Kosten besparend



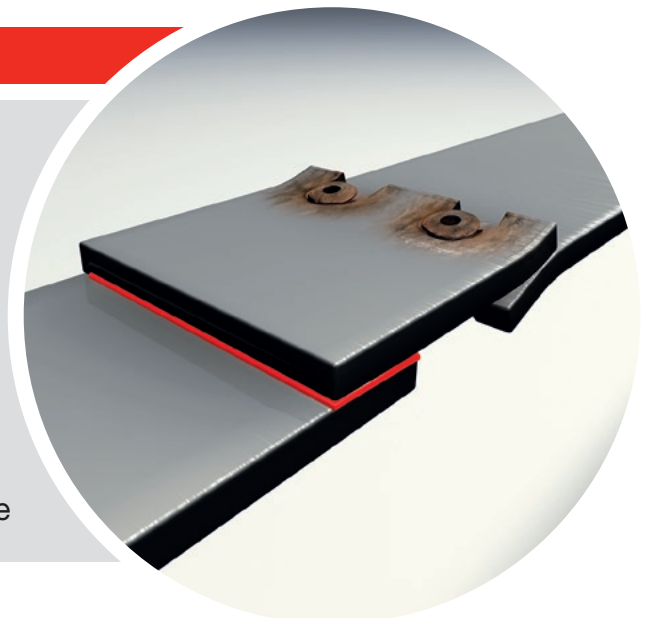
VERBETER UW PROCES!

- ✓ Eenvoudige oppervlakte voorbehandeling
- ✓ Handmatig of geautomatiseerd gebruik
- ✓ Veilig voor het materiaal oppervlak
- ✓ Herpositioneren mogelijk
- ✓ Brede keuze in open- en handvast tijd
- ✓ Verbinden en dichten in één handeling
- ✓ Doorstaat het poedercoatproces
- ✓ Onafhankelijke uitharding



VERBETER UW PRESTATIES!

- ✓ Hoge mechanische sterkte
- ✓ Aantoonbare vermoeiing resistentie
- ✓ Reduceert vibratie en geluid
- ✓ Uitstekende slagvastheid
- ✓ Uitstekende temperatuur bestendigheid
- ✓ Uitstekend bestand tegen veroudering
- ✓ Voorkomt corrosie
- ✓ Aantoonbare chemische/UV/vocht resistentie



ONDERGRONDEN

	PRODUCT	KLEUR	GEGALVANISEERD		BLANK METAAL/ GEANODISEERD	GEVERFD METAAL	THERMOPLASTEN		SMC BMC	COMPOSIT EPOXY / CARBON	HOUT/STEEN RUBBER KERAMIEK
			STAAL				PVC ABS PMMA PC	FRP POLYESTER DCPD VINYLESTER			
METAAL	403	Creme/zwart									
	406	Creme/zwart									
	410	Creme/zwart									
METAAL / COMPOSIT	606	Wit									
	663	Wit									
PLASTICS / COMPOSIT	506	Crème									
	7542	Bruin									
	7545	Bruin									
	7550	Transparant									
	7555	Stralend wit									
	7556	Translucent									
ALGEMEEN	304	Grijs									*
	305	Blauw transparant									*
	309	Blauw-groen									*
	310	Grijs									*
	312	Geel									*
	320	Zwart									*
	363	Amber									*
	3170	Amber									*

* Rubber: Primer 459X of 7701 kan noodzakelijk zijn. Keramiek: Primer AP134 kan noodzakelijk zijn.

Voor niet genoemde materialen: neem contact op met LORD®

PROCES SNELHEID

	PRODUCT	VERWERKINGSTIJD (min.)				HANDVAST (min.)					
		SNEL	MIDDEL	LANGZAAM	ZEER LANGZAAM	SNEL	MIDDEL	LANGZAAM	ZEER LANGZAAM		
METAAL	403	2-4				4-6					
	406		6-10				12-17				
	410			20-45				60-120			
METAAL / COMPOSIT	606		6-10				16-24				
	663			45-75				130-160			
PLASTICS / COMPOSIT	506	4-6					8-12				
	7542	4-7	11-15	20-30	50-60			60-120	180-240		
	7545	1-5	3-5	6-8	22-38	45-65	10	30	60	120-180	480-600
	7550	3-5							60		
	7555	3-5							60		
	7556	3-5							60		
ALGEMEEN	304				60-120					480-960	
	305				60-120					480-960	
	309				60-120					480-960	
	310			30-60				360-480			
	312				90-150					480-960	
	320			30-60				360-480			
	363	3-5				8-14					
	3170				120					1440	

PRESTATIE INDEX MECHANISCH/CHEMISCH

	PRODUCT	AFSCHUIVING	AFPELLEN	SLAG-VASTHEID	CONTINUE TEMP. (°C)	UV	VOCHT	CHEMISCH	OVERIGE EIGENSCHAPPEN
METAAL	403				-40/+150				Keuze uit verschillende versnellers
	406				-40/+150				Keuze uit verschillende versnellers
	410				-40/+150				Keuze uit verschillende versnellers
METAAL / COMPOSIT	606				-40/+150				
	663				-40/+150				
PLASTICS / COMPOSIT	506				-40/+150				
	7542				-40/+100				
	7545				-40/+100				
	7550				-40/+100				Vergeelt niet
	7555				-40/+100				Vergeelt niet
	7556				-40/+100				Vergeelt niet
ALGEMEEN	304				-40/+120				
	305				-40/+120				Ook met FDA voedselkeur verkrijgbaar
	309				-40/+120				
	310				-40/+204				Hoge temperatuur versie verkrijgbaar
	312				-40/+120				
	320				-40/+120				
	363				-40/+120				Schuurbaar, overschilderbaar
	3170				-253/+80				Cryogene toepassingen, lage uitgassing

VLOEIBAARHEIDS INDEX

VISCOSITEIT (000 Cp)

	PRODUCT	VLOEIBAAR	PASTEUS	NIET UITZAKKEND
METAAL	403			100-280
	406			100-300
	410			100-350
METAAL / COMPOSIT	606			100-300
	663			125-350
PLASTIC / COMPOSIT	506	20-70		
	7542	3-10**		na het mengen
	7545			125-350
	7550	3-8		
	7555			80-200
	7556			70-250
ALGEMEEN	304		30-250	
	305	15-30		
	309			300-1000
	310		320-750	
	312	1-2		
	320			375-1500
	363	10-15		
	3170		60-120	

** Chemisch thixotroop product

Hoe deze keuzetabel te gebruiken

U start bij de **Materialen Index**.

Selecteer lijmen die toepasbaar zijn met beide te verlijmen materialen: de groene velden.

- Materiaalgroepen zijn gerangschikt in kolommen: blanke metalen, plastics, composieten, etc.
- U kunt het zoeken ook verkorten door op de regel metaal lijm, composiet/metaal lijm etc. te kijken en zo het selecteren te vergemakkelijken.

Ga nu door naar de **Prestatie Index**.

Controleer of de van te voren gekozen specificaties overeenkomen met uw applicatie eisen: groene velden.

- Mechanische eigenschappen
- Omgevingsfactoren

Verfijn en besluit uw selectie met behulp van **Vloeibaarheids Index**. Sluit af met de selectie van referenties die het beste overeenkomen met uw proces behoefte

- Lijm uitharding snelheid: snel, medium, traag
- Lijm rheologie: thixotroop, vloeibaar etc.

Product chemie

ACRYLAAT

POLYURETHAAN

EPOXY

TECHNISCHE SPECIFICATIES

HARS	VERSNELLER	MENG- VERHOUDING	EUROPESE VERPAKKINGSEENHEID	VERSCIJNING	MEEST GEBRUIKTE TOEPASSING
ACRYLAAT					
LORD 403	LORD 17	10:1	50 ml / 490 ml / 200 kg	Crème wit/ beige, niet uitzakkende pasta	Metaal en Thermoplasten
	LORD 19	4:1	200 kg	Crème wit/ beige, niet uitzakkende pasta	Metaal en Thermoplasten
	LORD 19B	4:1	50 ml / 415 ml / 200 kg	Zwart, niet uitzakkende pasta	Metaal en Thermoplasten
	LORD 19GB	4:1	50 ml / 415 ml / 200 kg	Crème wit/ beige, niet uitzakkende pasta	Metaal en Thermoplasten
LORD 406	LORD 17	10:1	50 ml / 490 ml / 200 kg	Crème wit/ beige, niet uitzakkende pasta	Metaal en Thermoplasten
	LORD 19	4:1	200 kg	Crème wit/ beige, niet uitzakkende pasta	Metaal en Thermoplasten
	LORD 19B	4:1	50 ml / 415 ml / 200 kg	Zwart, niet uitzakkende pasta	Metaal en Thermoplasten
	LORD 19GB	4:1	50 ml / 415 ml / 200 kg	Crème wit/ beige, niet uitzakkende pasta	Metaal en Thermoplasten
LORD 410	LORD 17	10:1	50 ml / 490 ml / 200 kg	Crème wit/ beige, niet uitzakkende pasta	Metaal en Thermoplasten
	LORD 19	4:1	200 kg	Crème wit/ beige, niet uitzakkende pasta	Metaal en Thermoplasten
	LORD 19B	4:1	50 ml / 415 ml / 200 kg	Zwart, niet uitzakkende pasta	Metaal en Thermoplasten
	LORD 19GB	4:1	50 ml / 415 ml / 200 kg	Crème wit/ beige, niet uitzakkende pasta	Metaal en Thermoplasten
LORD 606	LORD 17	10:1	490 ml / 200 kg	Gebroken wit, niet uitzakkende pasta	Composieten, plastics en metalen
LORD 663	LORD 17	10:1	490 ml / 200 kg	Gebroken wit, niet uitzakkende pasta	Composieten, plastics en metalen
LORD 506	LORD 17	10:1	50 ml / 490 ml / 200 kg	Beige, medium visceus	Thermoplasten

POLYURETHAAN					
LORD 7542A	LORD 7542B	1:1	50 ml / 20 kg / 200 kg	Bruine vloeistof, pasteus na het mengen	Plastics en composieten
	LORD 7542C	1:1	20 kg / 200 kg	Bruine vloeistof, pasteus na het mengen	Plastics en composieten
	LORD 7542D	1:1	20 kg	Bruine vloeistof, pasteus na het mengen	Plastics en composieten
	LORD 7542E	1:1	20 kg	Bruine vloeistof, pasteus na het mengen	Plastics en composieten
LORD 7545A	LORD 7545G	1:1	50 ml / 400 ml	Zwart, niet uitzakkende pasta	Plastics en composieten
	LORD 7545B	1:1	50 ml / 400 ml	Crème wit of zwart, niet uitzakkende pasta	Plastics en composieten
	LORD 7545C	1:1	50 ml / 400 ml	Crème wit, niet uitzakkende pasta	Plastics en composieten
	LORD 7545E	1:1	50 ml / 400 ml	Crème wit, niet uitzakkende pasta	Plastics en composieten
	LORD 7545F	1:1	50 ml	Crème wit, niet uitzakkende pasta	Plastics en composieten
LORD 7550A	LORD 7550C	1:1	50 ml	Kristal helder, dunvloeibaar	Plastics en composieten
LORD 7555A	LORD 7555C	1:1	50 ml / 400 ml	Stralend wit, niet uitzakkende pasta	Plastics en composieten
LORD 7556A	LORD 7556B	1:1	50 ml	Translucent, niet uitzakkende pasta	Plastics en composieten

EPOXY					
LORD 304-1	LORD 304-2	1:1	1 kg / 4 kg / 20 kg	Grijze pasta	Algemeen toepasbaar, FRP
LORD 305-1	LORD 305-2	1:1	50 ml / 4 kg / 20 kg	Blauw transparant, vloeibaar	Algemeen toepasbaar, FRP
	LORD 307-2	1:1	20 kg	Transparent, vloeibaar	Algemeen toepasbaar, FRP
LORD 309-1D	LORD 309-2D	1:1	50 ml	Blauw-groene, thixotrope pasta	Algemeen toepasbaar, FRP
LORD 310A	LORD 310 B	1:1	50 ml / 20 kg	Grijze pasta	Algemeen toepasbaar, SMC
	LORD 310B BLACK	1:1	20 kg	Zwarte pasta	Algemeen toepasbaar, SMC
	LORD 310B	3:2	50 ml / 20 kg	Grijze pasta	Algemeen toepasbaar, SMC
LORD 312A	LORD 312B	1:1	4 kg	Geel, vloeibaar	Algemeen toepasbaar
LORD 320	LORD 310B BLACK	1:1	50 ml / 20 kg	Grijze pasta	Algemeen toepasbaar, Rubber
LORD 363A	LORD 363B	1:1	50 ml	Amber, vloeibaar	Algemeen
LORD 3170A	LORD 3170B	1:1	1 kg	Honing, pasteus	Cryogeen

GEREEDSCHAP	
3019435	MENGBUIS VOOR 50ML DUBBELSPUIT: 4XX, 5XX, 6XX
3019436	MENGBUIS VOOR 415 EN 490ML DUBBELSPUIT: 4XX, 5XX, 6XX - LANG
3019722	MENGBUIS VOOR 415 EN 490ML: 4XX, 5XX, 6XX - KORT
3019428	HANDPISTOOL VOOR 50ML DUBBELSPUIT
3018302	HANDPISTOOL VOOR 400ML, 415ML ET 490ML DUBBELSPUIT
3004476	MENGBUIS VOOR 50ML DUBBELSPUIT 7XXX
3001178	MENGBUIS VOOR 400ML DUBBELSPUIT 7XXX
3001179	MENGBUIS VOOR COAXIALE DUBBELSPUIT 3XX

EIGENSCHAPPEN	SNELHEID	VERWERKINGS- TIJD (min.)	HANDVAST (min.)	VISCOSITEIT 000 CP	AFSCHUIF- STERKTE MPA*	TG (°C)	REK TOT BREUK**	GEBRUIKS- TEMP. (°C)
Excellente benatting, algemeen gebruik	Snel	2-4	4-6	100-280	16-23	72	30 %	-40/+150
Bestand tegen hoge temperaturen	Snel	2-4	4-6	100-280	16-23	72	30 %	-40/+150
Zwarte versie van 403/19	Snel	2-4	4-6	100-280	16-23	72	30 %	-40/+150
403/19 met gecontroleerde lijmlaagdikte van 250 µm	Snel	2-4	4-6	100-280	16-23	72	30 %	-40/+150
Excellente benatting, algemeen gebruik	Middel snel	6-10	12-17	100-300	16-23	72	30 %	-40/+150
Bestand tegen hoge temperaturen	Middel snel	6-10	12-17	100-300	16-23	72	30 %	-40/+150
Zwarte versie van 406/19	Middel snel	6-10	12-17	100-300	16-23	72	30 %	-40/+150
406/19 met gecontroleerde lijmlaagdikte van 250 µm	Middel snel	6-10	12-17	100-300	16-23	72	30 %	-40/+150
Excellente benatting, algemeen gebruik	Middel langzaam	20-45	60-120	100-350	16-23	72	30 %	-40/+150
Bestand tegen hoge temperaturen	Middel langzaam	20-45	60-120	100-350	16-23	72	30 %	-40/+150
Zwarte versie van 410/19	Middel langzaam	20-45	60-120	100-350	16-23	72	30 %	-40/+150
410/19 met gecontroleerde lijmlaagdikte van 250 µm	Middel langzaam	20-45	60-120	100-350	16-23	72	30 %	-40/+150
Lage krimp	Snel	6-10	16-24	100-300	16-18	107	12 %	-40/+150
Lage krimp	Langzaam	45-75	130-160	125-350	16-18			-40/+150
Excellente benatting	Snel	4-6	8-12	20-70				-40/+150

Voor geautomatiseerd proces, zwaartekracht gevoed	Snel	4-7	60-120	3-10***	14-16		90 %	-40/+100
Voor geautomatiseerd proces, zwaartekracht gevoed	Middel snel	11-15	120	3-10***	14-16		90 %	-40/+100
Voor geautomatiseerd proces, zwaartekracht gevoed	Middel langzaam	20-30	180	3-10***	14-16		90 %	-40/+100
Voor geautomatiseerd proces, zwaartekracht gevoed	Langzaam	50-60	240	3-10***	14-16		90 %	-40/+100
Voor dubbelspuiten, algemeen gebruik	Zeer snel	1.5	10	125-350	14-16			-40/+100
Voor dubbelspuiten, algemeen gebruik	Snel	3-5	30	125-350	14-16			-40/+100
Voor dubbelspuiten, algemeen gebruik	Middel snel	6-8	60	125-350	14-16			-40/+100
Voor dubbelspuiten, algemeen gebruik	Middel langzaam	22-38	120-180	125-350	14-16			-40/+100
Voor dubbelspuiten, algemeen gebruik	Langzaam	45-65	480-600	125-350	14-16			-40/+100
Snelle afdichting, niet verkleurend	Snel	3-5	60	3-8				-40/+100
Snelle afdichting, niet verkleurend	Snel	3-5	60	80-200				-40/+100
Snelle afdichting, niet verkleurend	Snel	3-5	60	70-250				-40/+100

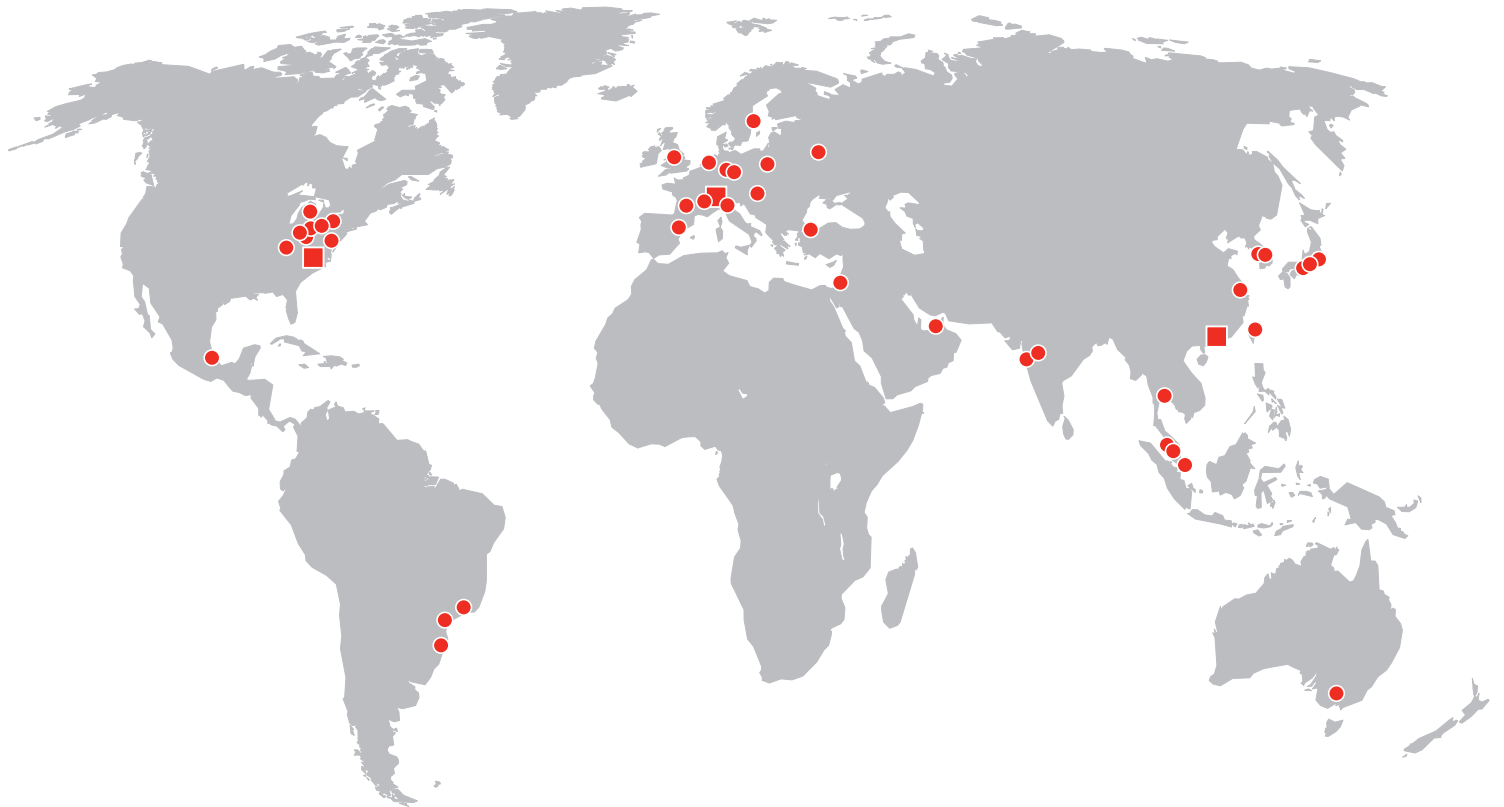
Algemeen gebruik	Langzaam	60-120	480-960	30-250	16-20	56	10 %	-30/+120
Grote oppervlakken, flexibel	Langzaam	60-120	480-960	15-30	14-15	61	31 %	-30/+120
Grote oppervlakken, flexibel, FDA goedkeur	Langzaam	60-120	480-960	15-30	14-15	61	31 %	-30/+120
Algemeen gebruik	Langzaam	90-120	480-960	300-1000	16-20	70	6 %	-30/+120
Algemeen gebruik	Middel	30-60	360-480	320-750	16-20	60	2 %	-40/+150
Algemeen gebruik	Middel	30-60	360-480	320-750	16-20	60	2 %	-40/+150
Zeer hoge temperaturen	Middel	30-60	360-480	320-750	16-20	80	2 %	-40/+204
Potting, grote oppervlakken, hoge rek tot breuk	Langzaam	90-150	480-960	1-2	12-14	50	56 %	-30/+120
Taai	Middel	30-60	360-480	375-1500				-40/+150
Schuurbaar, overschilderbaar	Snel	3-5	8-14	8-12				-30/+120
Algemeen gebruik	Zeer langzaam	120	1440	60-120	18-20			-253/+80

PRIMER	VERSCIJNING	EIGENSCHAPPEN
LORD AP134	Vloeibaar transparant, lichte hooikleur	Primer voor glas en keramiek
Chemlok 459X	Amber, vloeibaar	Primer voor TPE, TPO en EPDM
LORD 7701	Translucent	Gevulcaniseerd rubber

* Typische cohesieve sterkte

** Rek tot breuk

*** Chemische thixotropie: vloeibaar voor het mengen, daarna pasteus



LORD® Europe Engineered Adhesives

Europees Hoofdkantoor & Europees Klanten Centrum
CH-1218 Le Grand Saconnex
Geneve, Zwitserland
www.lord.com

Duitsland: +49/2103/2 52 3173
Frankrijk: +33/146/62 69 35
Israël: +972/86 90 08 01
Italië: +39/335/7 25 63 12
Polen: +48/618/22 58 78
Rusland: +7/495/777 00 85

Slowakije: +421/905/52 52 62
Spanje: +34/935/90 91 11
Turkije: +90/212/2 75 86 35
VK / Ierland: +44/161/8 66 29 58
Zweden: +46/7383/0 90 90
Zwitserland: +41/22/7 61 50 60